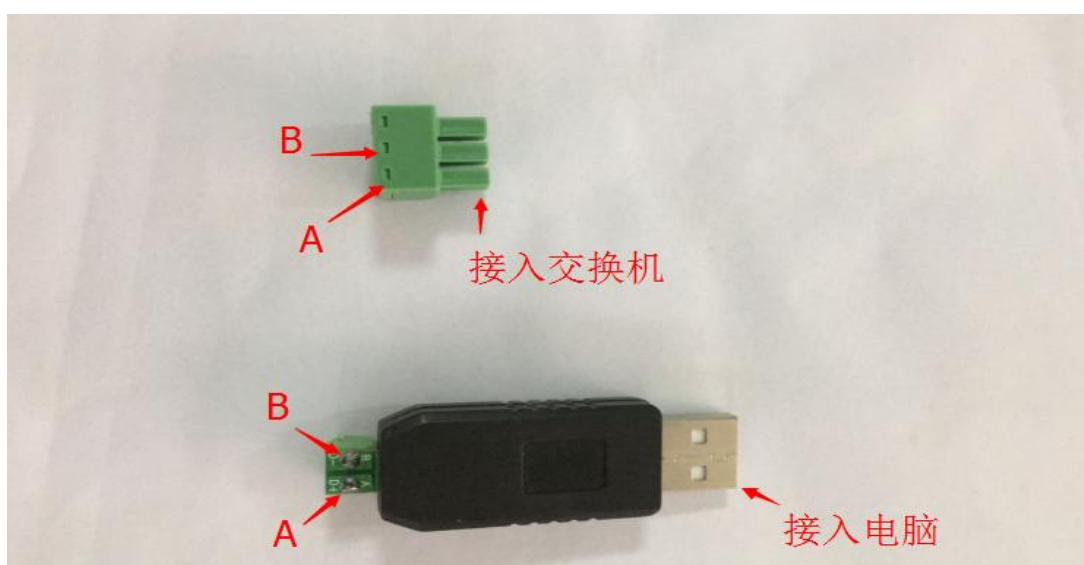


冰河电话交换机软件 V10. X 本版 (232 连接口) 使用说明

机器出厂,有自带 USB 接口线, 以下其中一根, 如图:



USB 接口必须先安装驱动程序, 才能正常使用。驱动程序在随机带的光盘中。
安装步骤:

先插入 USB 线, 用线把电脑和交换机连接好, 在运行驱动, 步骤如下:

1: 运行安装程序---光盘 USB 驱动----解压文件 CH341SER_64 位. ZIP

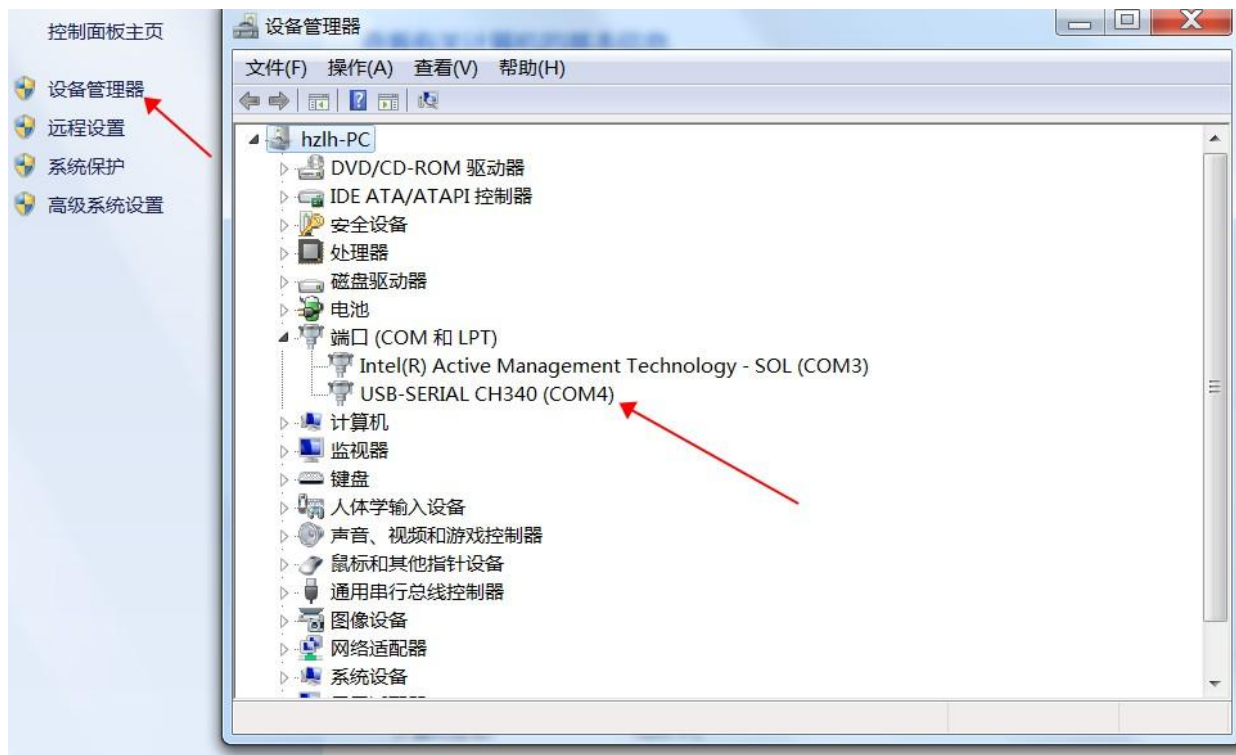
360驱动大师_2.0.0.1255.exe	2016-09-09 17:01	应用程序	8,034 KB
CH340_341_32位.rar	2016-09-09 17:02	WinRAR 压缩文件	176 KB
CH341SER_64位.ZIP	2016-09-09 17:01	WinRAR ZIP 压缩...	189 KB
安装说明.txt	2016-09-09 17:22	文本文档	1 KB

DRVSETUP64	2015-10-30 10:34	文件夹	
CH341PT.DLL	2005-07-30 0:00	应用程序扩展	7 KB
CH341S64.SYS	2015-01-26 0:00	系统文件	59 KB
CH341S98.SYS	2007-06-12 0:00	系统文件	20 KB
ch341SER.CAT	2015-02-06 6:43	安全目录	11 KB
CH341SER.INF	2014-08-08 0:00	安装信息	7 KB
CH341SER.SYS	2015-01-26 0:00	系统文件	41 KB
CH341SER.VXD	2008-12-18 0:00	虚拟设备驱动程序	20 KB
SETUP.EXE	2015-11-14 18:36	应用程序	98 KB
DRVSETUP64	2015-10-30 10:34	文件夹	
CH341PT.DLL	2005-07-30 0:00	应用程序扩展	7 KB
CH341S64.SYS	2015-01-26 0:00	系统文件	59 KB
CH341S98.SYS	2007-06-12 0:00	系统文件	20 KB
ch341SER.CAT	2015-02-06 6:43	安全目录	11 KB
CH341SER.INF	2014-08-08 0:00	安装信息	7 KB
CH341SER.SYS	2015-01-26 0:00	系统文件	41 KB
CH341SER.VXD	2008-12-18 0:00	虚拟设备驱动程序	20 KB
SETUP.EXE	2015-11-14 18:36	应用程序	98 KB

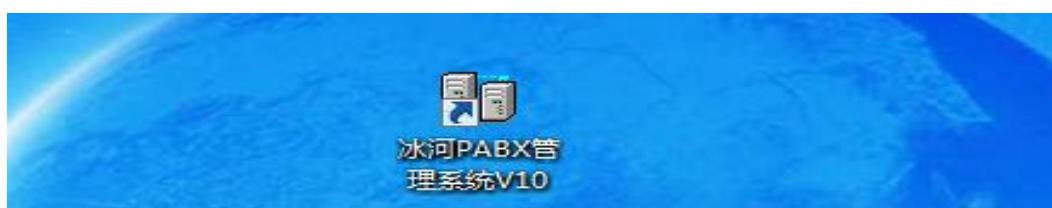
2: 点击安装: 注---安装过程需要等待几分钟(3分钟左右), 请耐心等待。



3: 安装成功后, 可以在电脑的设备管理器中查看
 在电脑桌面选择我的电脑或计算机按右键---属性----设备管理器---端口可以看电脑现在的串口),
 如图: 现在是串口 4 (COM4)



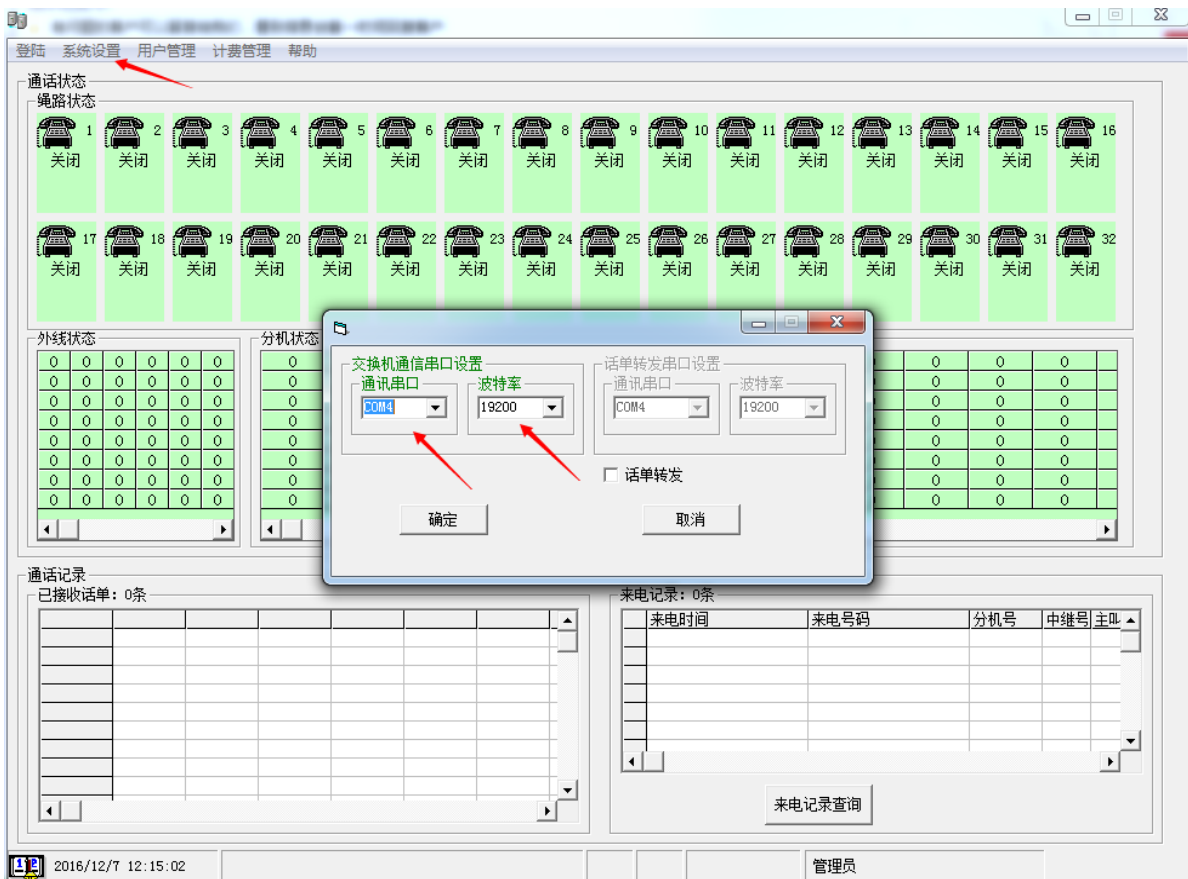
安装软件：运行安装文件，安装好，运行桌面上冰河 PABX 管理系统



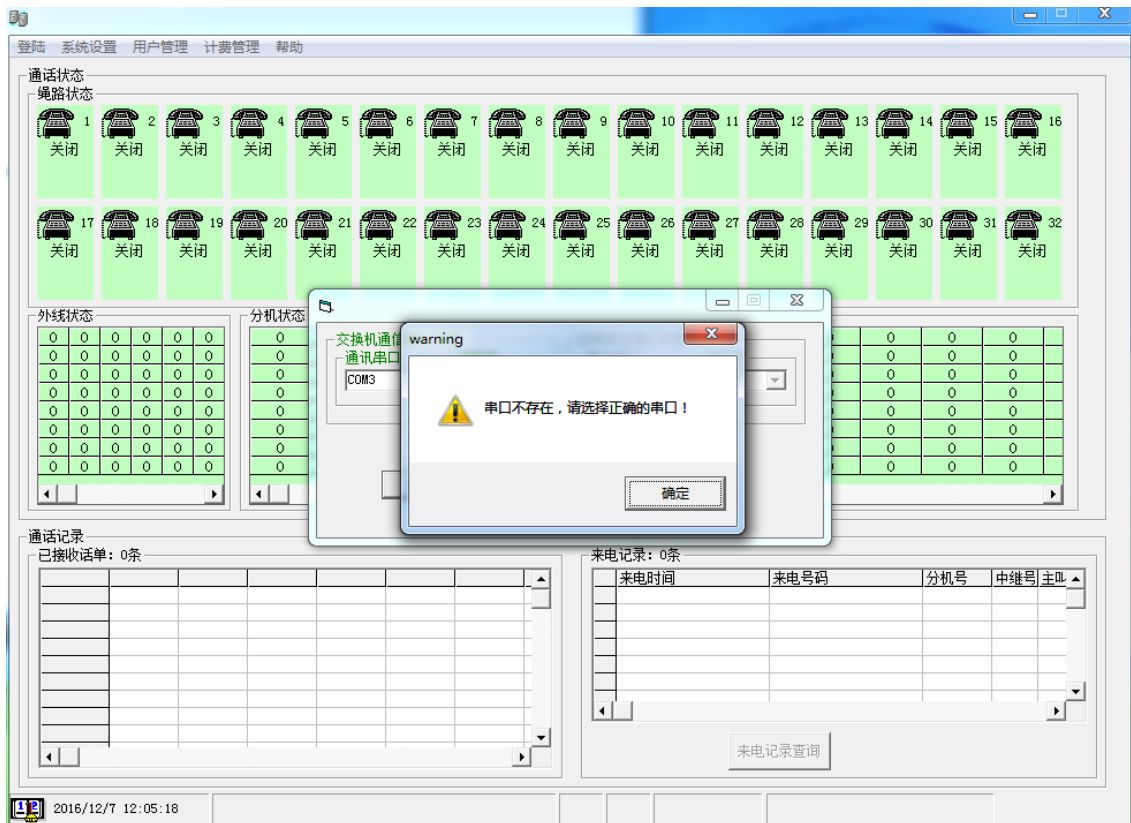
用数据线把交换机和电脑连接起来，第一次运行，可能会出现下面界面，那是软件上的串口号和电脑串口号不配对，请进入软件里面设置，（请先查看电脑的串口号）



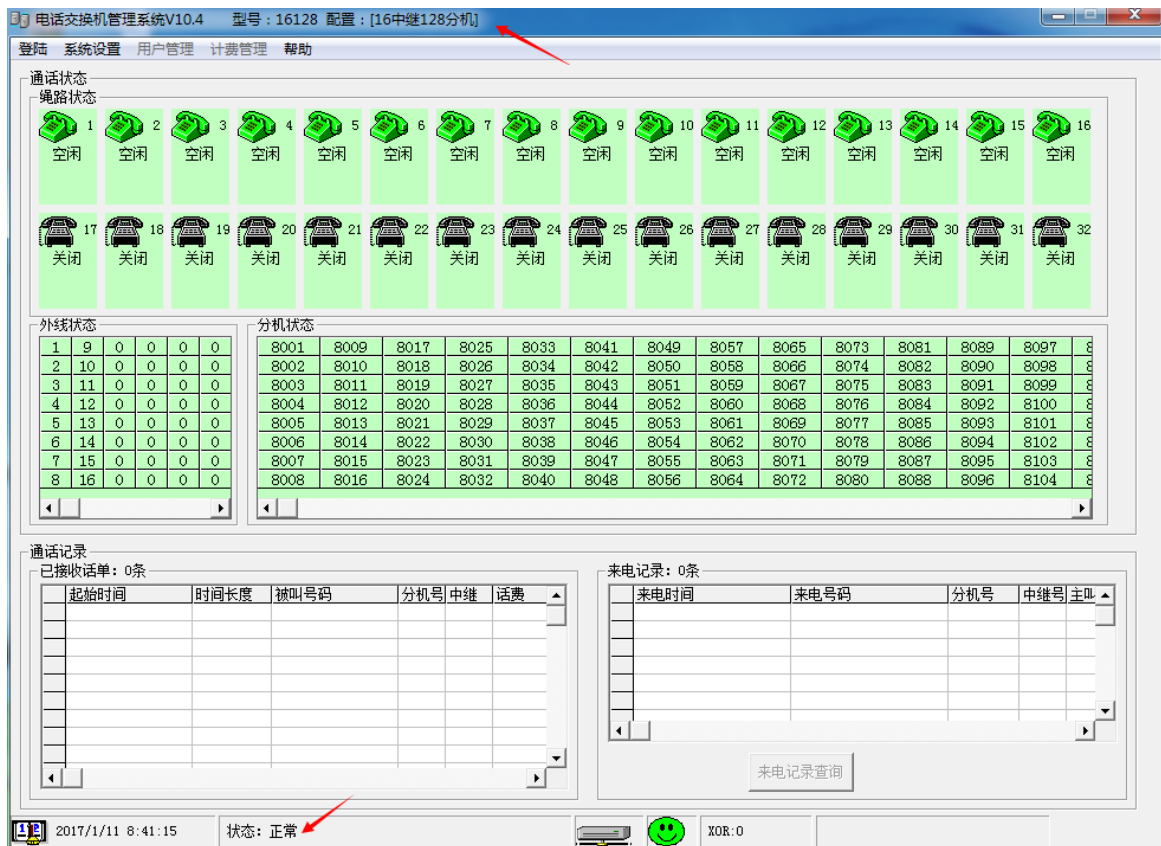
进入软件，选择系统设置—通讯设置—选择电脑对应的串口号（如上面电脑是 COM4，这里就选择 COM4 其他不用设置，波特率 19200，选择好确定会提示串口不存在，继续确定就可以



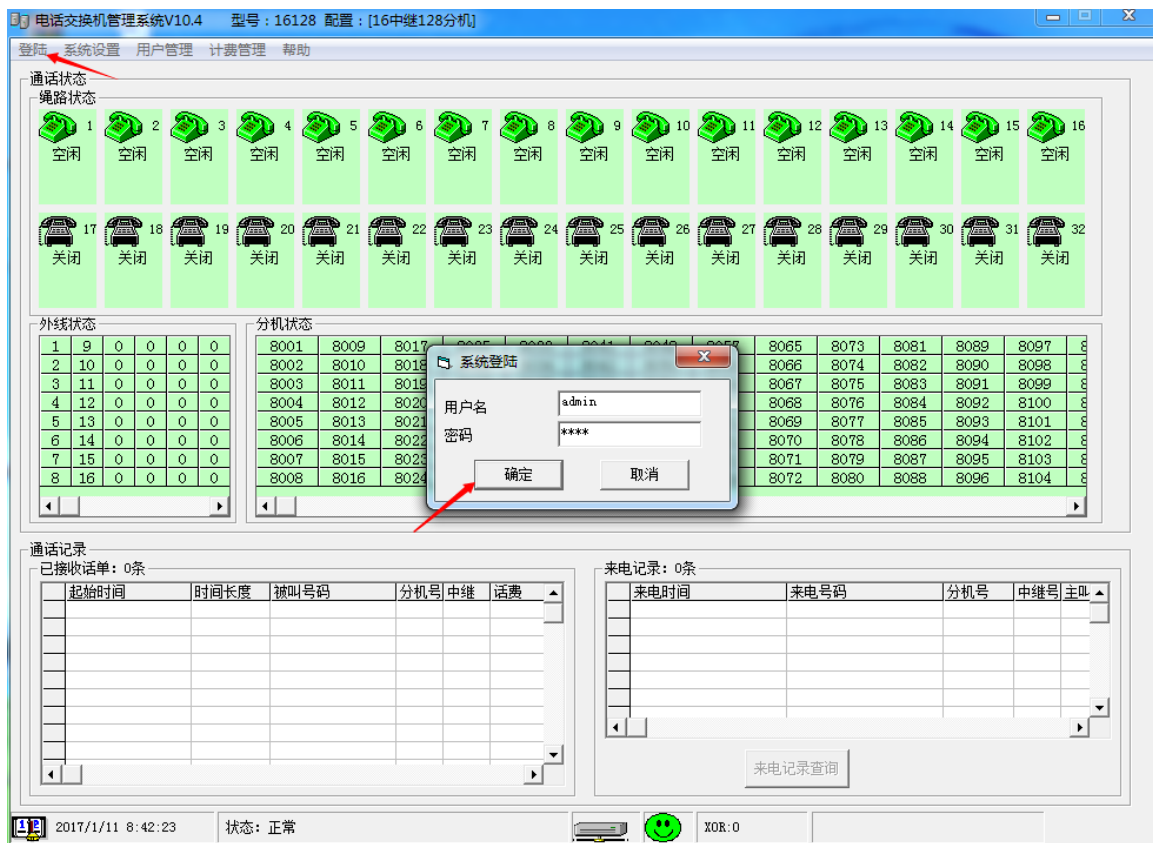
提示串口不存在, 请继续确认, 正常等待一会, 软件下面提示正常



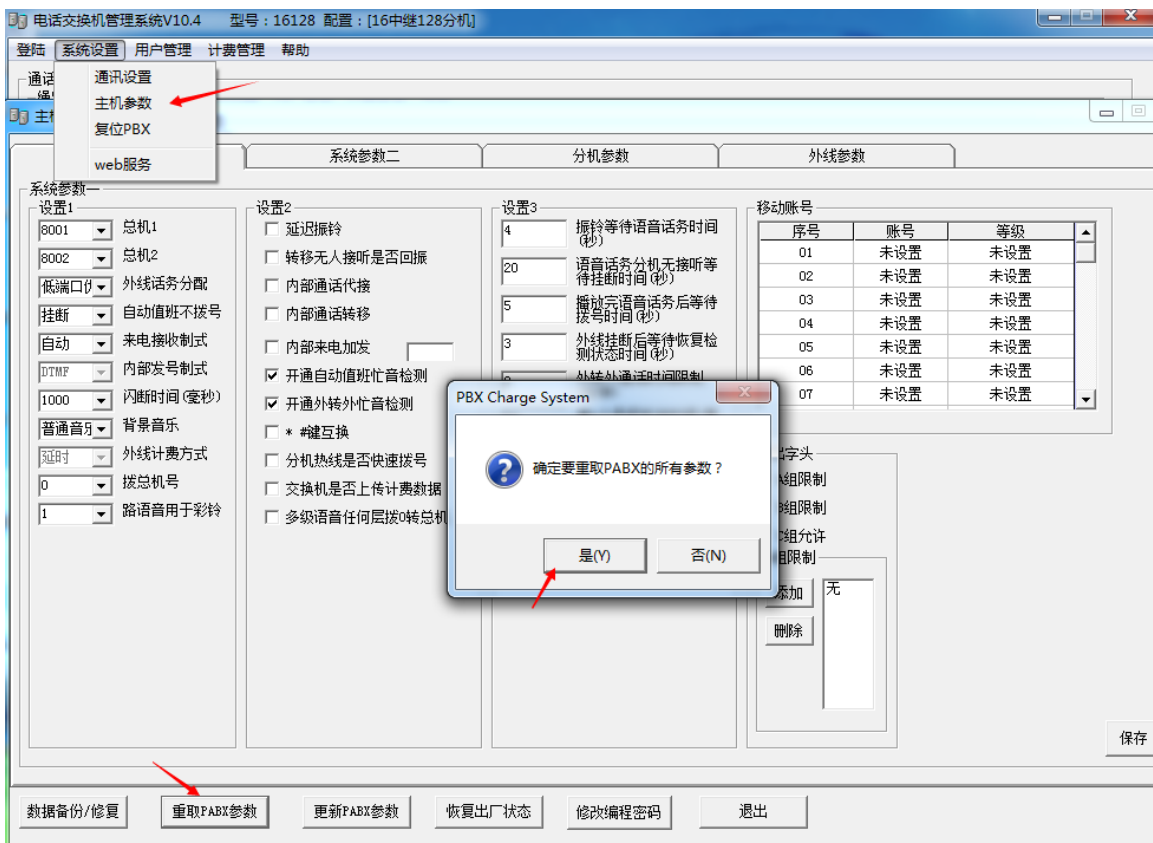
连接成功：需要把交换机的数据读到软件上来



选择登入：用户名：admin 密码 1234



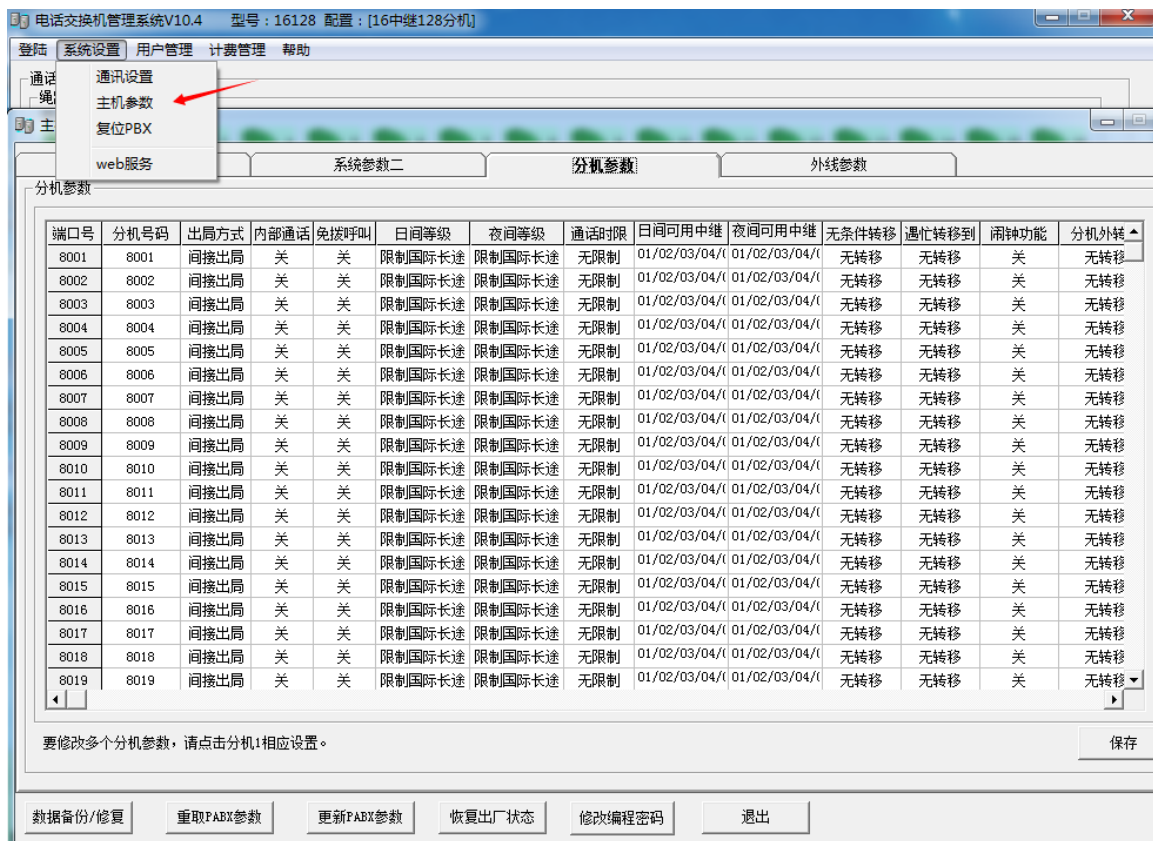
登入后，需要把交换机的数据上传到软件上来，选择系统设置---主机参数，有可能会提示（使用 Null 无效）确定继续，那是交换机和软件的数据不统一





上传成功后，软件上的数据就是交换机上的数据，可以根据自己的需要来设置，一般客户只需要修改**分机参数—外线参数**，（系统参数一，系统参数二，其他参数）请使用默认，不要修改，如要修改，请了解清楚具体功能在修改。

分机参数：可以修改号码，分机呼出外线控制，叫醒服务等



端口号：和交换机分机输出口对应

分机号：是当前号码，需要修改，直接点击修改，号长2-4位，不能以（0和9）开头，设置为4位数字，需要重起交换机才有效。

出局方式：间接是拨9出外线，直接是免拨9出外线（直接状态下分机呼分机必须加*）

日间等级：设置分机打出权限，国际-长途-市话-内线，限制国内长途表示只能打市话

夜间等级：不用设置正常无效，只有在（系统参数二）里面启用（日夜服务）才有效。

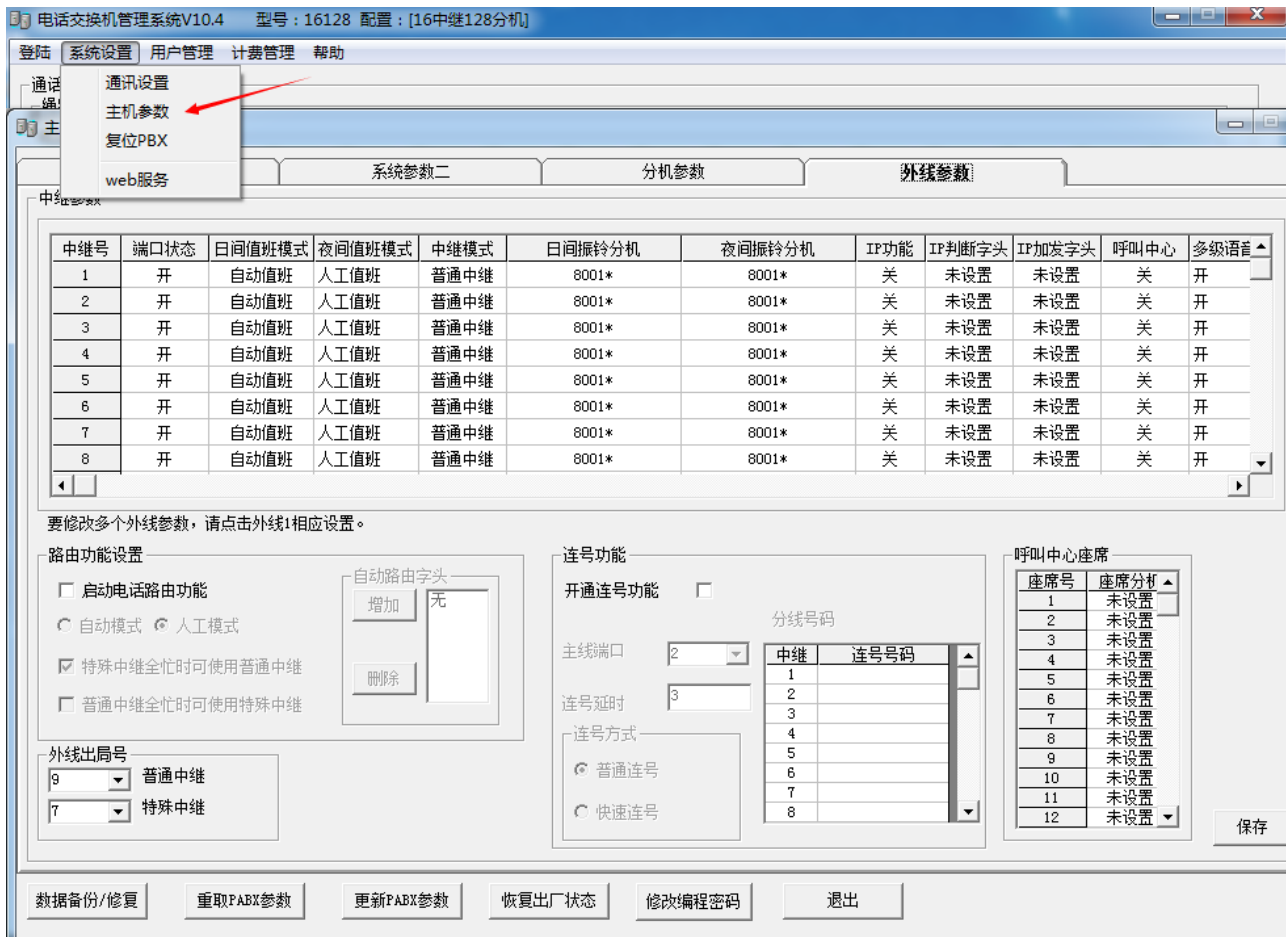
通话时限：设置分机打出外线的通话时间。

日间可用中继：设置分机可以使用的外线，1234表示外线号，如果只设置1，表示只能使用1号外线，其他外线不能使用。

夜间可用中继：不用设置正常无效，只有在（系统参数二）里面启用（日夜服务）才有效。

注：设置完请选择保存设置

外线参数：修改外线打进响铃电话，是否启用欢迎词（你好，xx公司）等



中继号：对应交换机外线连接口 C0(01-08)具体看交换机外线数量

端口状态：接外线的口必须开，不接外线的关

日间值班模式：人工值班，外线呼入直接电话响铃（响铃电话在日间振铃分机设置），自动值班外线呼入有欢迎词（请拨分机号，查号拨0）

夜间值班模式：不用设置正常无效，只有在（系统参数二）里面启用（日夜服务）才有效。

中继模式：正常不用设置，只有启用（路由功能设置）时，才要修改，

出局号码：拨9出外线一般不用设置

日间振铃分机：人工值班模式铃分响机，可以多个默认是801和802（自动值班模式无效）

夜间振铃分机：不用设置正常无效，只有在（系统参数二）里面启用（日夜服务）才有效。

路由功能设置：正常不用设置，只有需要使用特殊出局号出外线才使用，如：需要拨7从2号外线出去，需要在（中继模式）修改为特殊中继

注：设置完请选择保存设置

其他说明：

重取 PABX 参数：是把交换机的数据上传到软件，修改数据前，请先读取！！！

更新 PABX 参数：把软件的数据上传到交换机

恢复出厂状态：初始话交换机，恢复出厂设置

修改编程密码：修改话机进入编程密码（不建议修改）密码忘记无法恢复

佛山市冰河电子科技有限公司 www.fscrivo.com

地址：广东省佛山市南海区狮山镇罗村街道孝贤路长富创意产业园 3 幢西门 3 楼

电话：0757-66853194/66853195

传真：0757-66853198